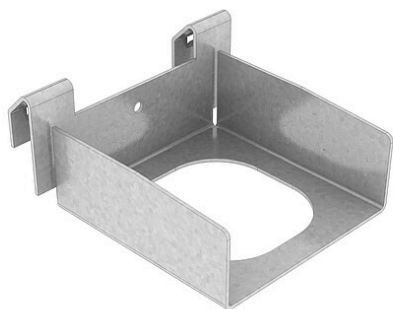


**Raccord de niveau pour profilés PlaGyp® PC 60/27**

PlaGyp® QV60/27 est un raccord de niveau pour la connexion de profilés PlaGyp® PC60/27 dans une grille de plafond 2D (système de plafond PlaGyp® N); laminé à froid suivant NBN EN 14195:2015, en acier galvanisé à chaud (Z100 suivant NBN EN 10346:2015).

**Description**

<b>Application et avantages</b>	<p>Le raccord de niveau PlaGyp® QV60/27 est destiné à des applications dans le parachèvement à sec et est applicable :</p> <ul style="list-style-type: none"> <li>• pour la connexion de profilés PlaGyp® PC60/27 dans une grille de plafond 2D dans les plafonds PlaGyp® N ;</li> <li>• comme accessoire pour la sous-structure lors de l'aménagement de trappes de visite, luminaires et ouvertures dans les plafonds ;</li> <li>• comme raccord rapide au profilé PlaGyp® PC60/27.</li> </ul>
<b>Couleur</b>	métallique

**Spécifications techniques**

Standardisation		
<b>Type</b>	NBN EN 14195:2015	connecteur type N
<b>Matériel</b>	NBN EN 14195:2015	acier thermozingué
<b>Coating</b>	NBN EN 10346:2015	Z100
<b>Réaction au feu</b>	NBN EN 13964+A1:2007	A1

Dimensions			
	Épaisseur d'acier [mm]	Largeur [mm]	Longueur [mm]
PlaGyp® QV60/27	1	20	

**Saint-Gobain Construction Products Belgium NV**

Sint-Jansweg 9 • Haven 1602 • 9130 Kallo  
 Tél. : +32 (0)3 360 22 11 Fax : +32 (0)3 360 23 80  
 info@gyproc.be  
 TWA BE 0400.865.465  
 RPR Dendermonde

[www.gyproc.be](http://www.gyproc.be)

**PlaNyp® QV60/27****Emballage**

	<b>Nombre par boîte</b>	<b>Nombre de boîtes par pal</b>
PlaNyp® QV60/27	100	66

Notre service technique se réserve le droit d'apporter des modifications et des améliorations.  
Les chiffres dans le tableau sont indicatifs et obtenus suivant les critères de contrôle de Gyproc®. Ils peuvent varier en fonction de la méthode de mise en œuvre, des facteurs environnementaux et du support.  
Ce document remplace tous les documents relatifs à ce sujet.

