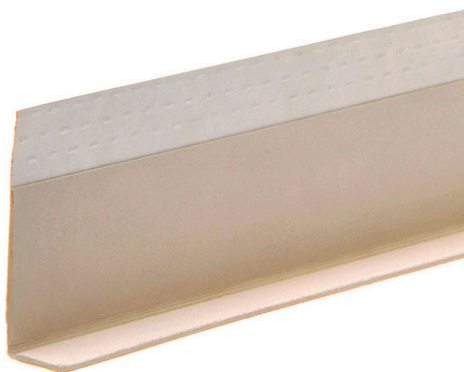


Habito® L-Trim

Zeer stootvast stopprofiel voor plaatdikte 12,5 mm



De Habito® L-Trim is een versterkt en zeer stootvast L-vormig stopprofiel voor afwerking van kantaansluitingen in Gyproc® platen met dikte van 12,5 mm; uit een zeer sterke copolymeerkern op een met latex verzadigde geperforeerde papierdrager.

Beschrijving

Toepassing en voordelen	De Habito® L-Trim wordt toegepast in de binnenafbouw en is geschikt: <ul style="list-style-type: none"> • voor plaatdiktes van 12,5 mm; • voor strakke aansluitingen van wanden, muurbekledingen en plafonds tegen andere materialen; • voor het afwerken en beschermen van plaatranden; • voor het vormen van terugspringende voegen; • als strakke hoekafwerking door de mindere overdikte (en vraagt minder voegmateriaal) dan klassieke afwerkingsprofielen; • voor een perfecte uitlijning door de stevigheid van het profiel.
Vorm	Toebehoren
Kleur	ecru

Technische data

Normering		
Type	--	voegband voor gipsplaten
Reactie bij brand	NBN EN 13501-1:2010	

Afmetingen			
	Dikte [mm]	Breedte [mm]	Lengte [mm]

Saint-Gobain Construction Products Belgium NV

Sint-Jansweg 9 • Haven 1602 • 9130 Kallo
 Tel. : +32 (0)3 360 22 11 Fax : +32 (0)3 360 23 80
 info@gyproc.be
 BTW BE 0400.865.465
 RPR Dendermonde

www.gyproc.be



Habito® L-Trim**Afmetingen**

	1,5	62	3000
--	-----	----	------

Verpakking en bewaring

Vorm	lengte	3	lm
Verpakking	doos	50	lengte

Bijkomende informatie**Verwerking**

Breng met behulp van een plamuurmes voegenvuller (JointFiller 45, 90 of 120, JointFiller Vario of Rifino Premium) aan op de gipskartonplaat, daar waar de flens van het stopprofiel geplaatst wordt.

Plaats de Habito® L-Trim op de wand.

Duw zachtjes op zijn plaats dmv de roller of een plamuurmes. Hou hierbij het plamuurmes in een hoek van 45° en oefen gelijke druk uit.

Breng voegenvuller aan over de gewenste breedte.

Laat deze uitharden en werk met een 2e laag voegenvuller breder uit.

Na droging de bramen verwijderen en afwerken met een afwerklaag (ProMix Premium of JointFinisher Premium).

Aandachtspunten

Habito® L-Trim komt bij correcte plaatsing niet los van de wand.

Ter voorkoming van scheurtjes, moet de omgevingstemperatuur gedurende 48 uur voor plaatsing boven 13°C liggen en zo blijven totdat voegspecie volledig droog is.

Zorg voor voldoende ventilatie gedurende de droging.

Onze technische diensten behouden zich het recht voor om wijzigingen en verbeteringen aan te brengen.

De aangegeven cijferwaarden en tabellen zijn louter ter indicatie en werden verkregen volgens de controle-criteria van Gyproc®.

Ze kunnen variëren in functie van de verwerkingsmethode, de omgevingsfactoren en de ondergrond.

Dit document vervangt alle vorige m.b.t. het behandelde onderwerp.