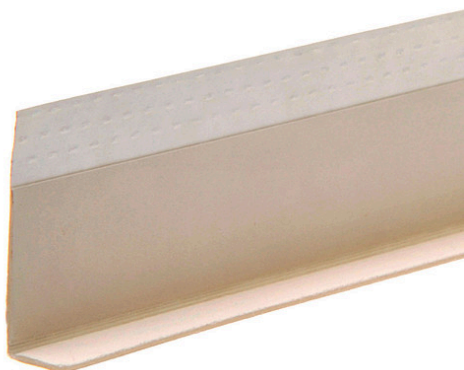


Habito® L-Trim

Profilé d'arrêt, très résistant aux chocs pour l'épaisseur de plaque 12.5 mm



Habito® L-Trim est un profilé d'arrêt renforcé en forme de L, avec une très haute résistance aux chocs pour les plaques Gyproc® d'une épaisseur de 12,5 mm ; composé d'une âme en copolymère très dense sur une bande en papier perforée, imprégnée de latex.

Description

Application et avantages	Habito® L-Trim est destiné à des applications dans le parachèvement à sec et est applicable : <ul style="list-style-type: none"> • pour des plaques avec une épaisseur de 12,5 mm ; • pour le raccord serré des murs, revêtements muraux et plafonds contre d'autres matériaux ; • pour la finition et protection des bords des plaques ; • pour la formation de joints en retrait ; • pour la réalisation d'angles parfaits nécessitant une ligne droite sans avoir l'effet irritant d'une surépaisseur ; • pour un alignement parfait grâce à la résistance du profilé.
Forme	Accessoires
Couleur	écru

Spécifications techniques

Standardisation		
Type	--	bande de jointoiement pour plaque de plâtre
Réaction au feu	NBN EN 13501-1:2010	

Dimensions			
	Épaisseur	Largeur	Langueur

Saint-Gobain Construction Products Belgium NV

Sint-Jansweg 9 • Haven 1602 • 9130 Kallo
 Tél. : +32 (0)3 360 22 11 Fax : +32 (0)3 360 23 80
 info@gyproc.be
 TWA BE 0400.865.465
 RPR Dendermonde

www.gyproc.be

gyproc
 SAINT-GOBAIN

Habito® L-Trim**Dimensions**

	[mm]	[mm]	[mm]
	1,5	62	3000

Emballage et conservation

Forme	pièce	3	mc
Conditionnement	boîte	50	pièce

Information additionnelle

Mise en œuvre	<p>Appliquez l'enduit de jointoiment (JointFiller 45, 90 ou 120, JointFiller Vario ou Rifino Premium) à l'emplacement de la bride du profilé d'arrêt sur la plaque de plâtre, à l'aide d'un couteau à enduire, ou d'une trémie afin de remplir le profilé de composé à joints.</p> <p>Placez le Habito® L-Trim sur la paroi puis poussez-le doucement à sa place.</p> <p>Utilisez le rouleau ou un couteau à enduire pour pousser le profilé d'arrêt dans le composé à joints. Ce faisant, maintenez le couteau à un angle de 45° et exercez une pression homogène.</p> <p>Appliquez une couche d'enduit de jointoiment au-dessus de la bride au moyen d'un couteau à enduire.</p> <p>Après durcissement, appliquez une 2ième couche d'enduit de jointoiment sur une largeur plus large.</p> <p>Après durcissement éliminez les barbes et appliquez une couche de finition (ProMix Premium ou JointFinisher Premium).</p>
Points d'attention	<p>S'il est bien posé, Habito® L-Trim ne se détache pas de la paroi.</p> <p>Pour éviter les fissures, la température ambiante doit être supérieure à 13°C pendant 48 h et rester à ce niveau jusqu'à ce que le composé à joints soit totalement sec.</p> <p>Assurez une ventilation suffisante durant le séchage.</p>

Notre service technique se réserve le droit d'apporter des modifications et des améliorations.

Les chiffres dans le tableau sont indicatifs et obtenus suivant les critères de contrôle de Gyproc®. Ils peuvent varier en fonction de la méthode de mise en œuvre, des facteurs environnementaux et du support.

Ce document remplace tous les documents relatifs à ce sujet.

