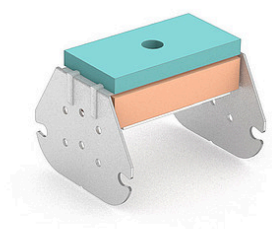


PlaGyp® PD60/60 dB

Cavalier d'ancrage acoustique



PlaGyp® PD60/60 dB est une suspente acoustique en forme de U pour profilés PlaGyp® PC60/27 ; laminée à froid suivant NBN EN 14195:2015, qui se compose d'acier thermozingué (Z100 suivant NBN EN 10346:2015) et une déconnexion acoustique avec sylo-elast.

L'application de la suspente acoustique apporte une valeur d'amortissement moyenne 3 dB de plus qu'un plafond avec 2 couches de plaques Gyproc® A suspendu avec une suspente classique.

Description

Application et avantages	<p>La suspente acoustique PlaGyp® PD60/60 dB est destinée à des applications dans le parachèvement à sec et est applicable :</p> <ul style="list-style-type: none"> • comme suspente, pour une fixation aisée, directement au gros œuvre aligné ; • pour une amélioration de l'isolation aux bruits de contact pour les plafonds suspendus PlaGyp®, grâce à l'élément amortisseur intégré à haute élasticité, composé de deux interruptions en Sylo-elast, avec une densité adaptée au poids du plafond ; • dans des plafonds avec un abaissement de 57 mm ; • pour une charge admissible de 24 kg par suspente.
Couleur	métallique

Spécifications techniques

Standardisation		
Type	NBN EN 14195:2015	suspente type H
Coating	NBN EN 10346:2015	Z100
Réaction au feu	NBN EN 13964+A1:2007	A1

Dimensions			
	Épaisseur d'acier [mm]	Largeur [mm]	Longueur [mm]
PlaGyp® PD60/60 dB	1	57	61

Saint-Gobain Construction Products Belgium NV
 Sint-Jansweg 9 • Haven 1602 • 9130 Kallo
 Tél. : +32 (0)3 360 22 11 Fax : +32 (0)3 360 23 80
 info@gyproc.be
 TWA BE 0400.865.465
 RPR Dendermonde

www.gyproc.be

gyproc
 SAINT-GOBAIN

PlaGyp® PD60/60 dB

Application

	Abaissement minimum [mm]	Abaissement maximum [mm]	Charge admissible
PlaGyp® PD60/60 dB	57	57	24 kg

Emballage

	Nombre par boîte	Nombre de boîtes par pal
PlaGyp® PD60/60 dB	35	--

Information additionnelle

Points d'attention

- Insonorisation testée Rapport TNO: MON-RPT-033-DTS-2008-02601.
- La suspente acoustique PlaGyp® PD60/60 dB est fabriquée en acier thermozingué (Z100 selon NBN EN 10346:2015). Elle peut donc être utilisée comme sous-structure dans les pièces intérieures, également dans les pièces humides par intermittence (salles de bains, douches et cuisines dans les bâtiments d'habitation). Elle ne peut toutefois pas être utilisée en cas de possibilité de pénétration de l'air extérieur, dans les piscines ou dans les environnements corrosifs.
- Les profilés et accessoires PlaGyp® sont adaptés les uns aux autres. Ne mélangez pas des suspentes autres que celles de Gyproc® avec les profilés PlaGyp®.

Notre service technique se réserve le droit d'apporter des modifications et des améliorations.

Les chiffres dans le tableau sont indicatifs et obtenus suivant les critères de contrôle de Gyproc®. Ils peuvent varier en fonction de la méthode de mise en œuvre, des facteurs environnementaux et du support.

Ce document remplace tous les documents relatifs à ce sujet.

