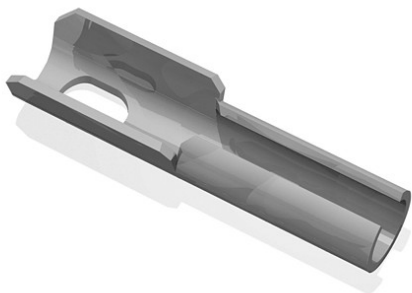


# Plafondanker

## Stalen slaganker voor bevestiging in beton

Het Plafondanker is een stalen slaganker voor bevestiging in beton.

Het Plafondanker wordt geproduceerd uit blank verenstaal met dikte 1,2 mm en afmetingen 42 x 11 mm.



## Beschrijving

<b>Toepassing en voordelen</b>	Het Plafondanker wordt universeel toegepast in de binnenafbouw en is geschikt: <ul style="list-style-type: none"> <li>als ophangpunt voor toepassing van ophangdraad PlaGyp® R155/6000 of ophangdraad met haak Vertebra® R160/250;</li> <li>om een gewicht tot 40 kg per plafondanker in beton te dragen.</li> </ul>
<b>Vorm</b>	Plug
<b>Kleur</b>	metaal
<b>Samenstelling</b>	<ul style="list-style-type: none"> <li>Blank verenstaal</li> <li>Afmetingen: staaldikte: 1,2 mm breedte: 11 mm hoogte: 42 mm</li> </ul>

## Technische data

Normering		
Type	--	
Verpakking en bewaring		
Verpakking	doos	100 st
Omverpakking	--	-- doos

### Saint-Gobain Construction Products Belgium NV

Sint-Jansweg 9 • Haven 1602 • 9130 Kallo  
 Tel. : +32 (0)3 360 22 11 Fax : +32 (0)3 360 23 80  
 info@gyproc.be  
 BTW BE 0400.865.465  
 RPR Dendermonde

[www.gyproc.be](http://www.gyproc.be)

**gyproc**  
 SAINT-GOBAIN

# Plafondanker

## Thermische en hygroscopische eigenschappen

<b>Thermische geleidbaarheid <math>\lambda</math></b>		50	W/(m.K)
<b>Specifieke warmte capaciteit c</b>		0,45	kJ/(kg.K)

Onze technische diensten behouden zich het recht voor om wijzigingen en verbeteringen aan te brengen.  
De aangegeven cijferwaarden en tabellen zijn louter ter indicatie en werden verkregen volgens de controle-criteria van Gyproc®.  
Ze kunnen variëren in functie van de verwerkingsmethode, de omgevingsfactoren en de ondergrond.  
Dit document vervangt alle vorige m.b.t. het behandelde onderwerp.