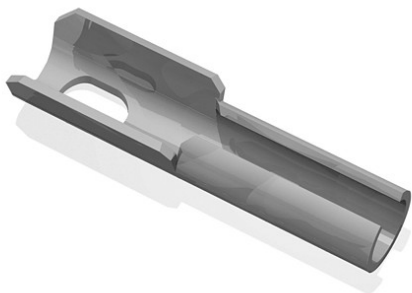


Cheville d'ancrage

Ancre en acier dur pour fixation dans le béton

La Cheville d'ancrage est une ancre en acier à clouer dans le béton.

L'ancre est produite en acier à ressort blanc avec une épaisseur de 1,2 mm et des dimensions de 42 x 11 mm.



Description

Application et avantages	La Cheville d'ancrage est destinée à des applications dans le parachèvement à sec et est applicable : <ul style="list-style-type: none"> • comme point de suspension pour le fil de suspension PlaGyp® R155/6000 ou pour fil de suspension avec crochet Vertebra® R160/250 ; • pour une charge admissible de 40 kg/cheville d'ancrage dans le béton.
Forme	Cheville
Couleur	métallique
Composition	<ul style="list-style-type: none"> • Acier à ressort blanc • Dimensions : épaisseur d'acier : 1,2 mm largeur : 11 mm hauteur : 42 mm

Spécifications techniques

Standardisation		
Type	--	
Emballage et conservation		
Conditionnement	boîte	100 pc
Pré-emballage	--	-- boîte

Saint-Gobain Construction Products Belgium NV
 Sint-Jansweg 9 • Haven 1602 • 9130 Kallo
 Tél. : +32 (0)3 360 22 11 Fax : +32 (0)3 360 23 80
 info@gyproc.be
 TWA BE 0400.865.465
 RPR Dendermonde

www.gyproc.be

16/08/2022



Cheville d'ancrage

Caractéristiques thermiques et hygroscopiques

Conductivité thermique λ		50	W/(m.K)
Capacité calorifique spécifique c		0,45	kJ/(kg.K)

Notre service technique se réserve le droit d'apporter des modifications et des améliorations.

Les chiffres dans le tableau sont indicatifs et obtenus suivant les critères de contrôle de Gyproc®. Ils peuvent varier en fonction de la méthode de mise en œuvre, des facteurs environnementaux et du support.

Ce document remplace tous les documents relatifs à ce sujet.