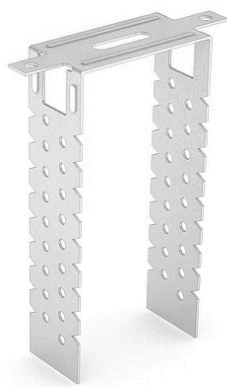


Suspente universelle pour profilés PlaGyp® PC60/27



PlaGyp® PU60/125 est une suspente universelle pour profilés PlaGyp® PC60/27 destiné au parachèvement intérieur. L'étrier pliable pour fixation directe sur tout type de support est laminé à froid suivant NBN EN 14195:2015, en acier galvanisé à chaud (Z100 suivant NBN EN 10346:2015), est pourvu de perforations d'un diamètre de 5 mm et est à plier sur le chantier.

Description

Application et avantages	<p>La suspente PlaGyp® PU60/125 est destinée à des applications dans le parachèvement à sec et est applicable :</p> <ul style="list-style-type: none"> • comme étrier pliable pour une fixation directement sur tout type de support ; • particulièrement pour réaliser des revêtements sous des toitures en pente ; • dans des plafonds avec un abaissement de 30 à 125 mm ; • pour une charge admissible de 24 kg par suspente.
Couleur	métallique

Spécifications techniques

Standardisation		
Type	NBN EN 14195:2015	suspente type H
Matériel	NBN EN 14195:2015	acier thermozingué
Coating	NBN EN 10346:2015	Z100
Réaction au feu	NBN EN 13964+A1:2007	A1

Dimensions			
	Épaisseur d'acier [mm]	Largeur [mm]	Longueur [mm]
PlaGyp® PU60/125	1	30	125
Tolérance		+/-0.2	+/-0.2

Saint-Gobain Construction Products Belgium NV

Sint-Jansweg 9 • Haven 1602 • 9130 Kallo
 Tél. : +32 (0)3 360 22 11 Fax : +32 (0)3 360 23 80
 info@gyproc.be
 TWA BE 0400.865.465
 RPR Dendermonde

www.gyproc.be

Plagyp® PU60/125

Application			
	Abaissement minimum [mm]	Abaissement maximum [mm]	Charge admissible
Plagyp® PU60/125	35	125	24 kg

Emballage		
	Nombre par boîte	Nombre de boîtes par pal
Plagyp® PU60/125	50	210

Notre service technique se réserve le droit d'apporter des modifications et des améliorations.
Les chiffres dans le tableau sont indicatifs et obtenus suivant les critères de contrôle de Gyproc®. Ils peuvent varier en fonction de la méthode de mise en œuvre, des facteurs environnementaux et du support.
Ce document remplace tous les documents relatifs à ce sujet.