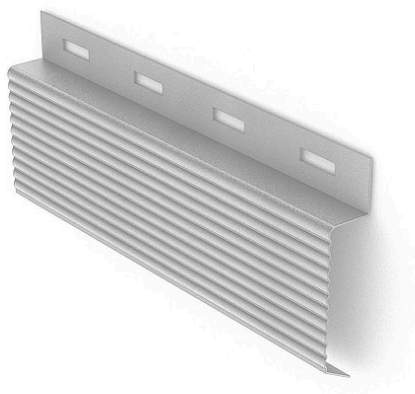


# Veerregel RB66

## Verende plaatdragende regel



Het Veerregel RB66-profiel is een Z-vormige verende plaatdragende regel, bedoeld voor gebruik in combinatie met Gyproc®-platen in de binnenafbouw, voor een verbeterde geluidsisolatie van wand- en plafondbekledingen. Het profiel wordt geproduceerd volgens NBN EN 14195:2015, uit thermisch verzinkt staal (Z100 volgens NBN EN 10346:2015) met dikte 0,6 mm, een hoogte van 20 mm en een lengte van 3000 mm.

## Beschrijving

|                                |  |
|--------------------------------|--|
| <b>Toepassing en voordelen</b> | <p>Het Veerregel RB66-profiel wordt universeel toegepast in de binnenafbouw en is geschikt:</p> <ul style="list-style-type: none"> <li>als verende plaatdragende regel voor verbeterde geluidsisolatie van wand- en plafondbekledingen.</li> <li>om eenvoudig elektriciteitsleidingen in te werken.</li> </ul> |
| <b>Kleur</b>                   | metaal   |

## Technische data

| Normering                |                     |                                |
|--------------------------|---------------------|--------------------------------|
| <b>Type</b>              | NBN EN 14195:2015   | metalen frame component type W |
| <b>Coating</b>           | NBN EN 10346:2015   | Z100                           |
| <b>Reactie bij brand</b> | NBN EN 13501-1:2010 | A1                             |

| Vorm en afmetingen |                   |         |            |            |             |
|--------------------|-------------------|---------|------------|------------|-------------|
| Profieltype        |                   | H1 [mm] | H2 [mm]    | Basis [mm] | Lengte [mm] |
| Veerregel RB66     |                   | 20      | 20         | 66,0       | 3000        |
| Staaldikte [mm]    | NBN EN 14195:2015 | 0,6     | Tolerantie |            |             |

### Saint-Gobain Construction Products Belgium NV

Sint-Jansweg 9 • Haven 1602 • 9130 Kallo  
 Tel. : +32 (0)3 360 22 11 Fax : +32 (0)3 360 23 80  
 info@gyproc.be  
 BTW BE 0400.865.465  
 RPR Dendermonde

[www.gyproc.be](http://www.gyproc.be)

# Veerregel RB66

## Verpakking

| Profieltype    | Verpakking | Aantal stuks per verpakking | Aantal verpakkingen per pal |
|----------------|------------|-----------------------------|-----------------------------|
| Veerregel RB66 | bundel     | 10                          | 30                          |

## Bedrukking

### Bijkomende informatie

#### Voorzorgmaatregelen

Het Veerregel RB66-profiel is gefabriceerd uit thermisch verzinkt staal (Z100 volgens NBN EN 10346:2015). Dit houdt in dat deze als onderstructuur kan worden gebruikt voor binnenruimten, ook voor intermitterend gebruikte natte cellen (badkamers, douchecellen, keukens in woongebouwen). Het is niet bedoeld om te worden gebruikt bij inwerking van buitenlucht, in zwembaden of in corrosief milieu.

Onze technische diensten behouden zich het recht voor om wijzigingen en verbeteringen aan te brengen.

De aangegeven cijferwaarden en tabellen zijn louter ter indicatie en werden verkregen volgens de controle-criteria van Gyproc®. Ze kunnen variëren in functie van de verwerkingsmethode, de omgevingsfactoren en de ondergrond.

Dit document vervangt alle vorige m.b.t. het behandelde onderwerp.

