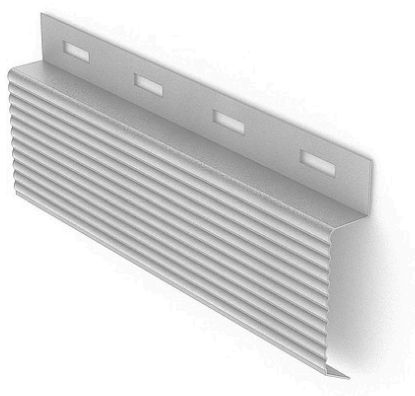


Profilé à ressort RB66

Profilé porteur à ressort



Le profilé à ressort RB66 est un profilé porteur à ressort en Z, à utiliser en combinaison avec les plaques Gyproc® destinées à des applications dans le parachèvement à sec, pour une meilleure isolation acoustique de revêtement de cloisons et de plafonds. Le profilé est laminé à froid suivant NBN EN 14195:2015, en acier thermozingué (Z100 suivant NBN EN 10346:2015) avec une épaisseur de 0,6 mm, une hauteur de 20 mm et une longueur de 3000 mm.

Description

Application et avantages	Le profilé à ressort RB66 est destiné à des applications dans le parachèvement à sec et est applicable : <ul style="list-style-type: none"> • comme profilé porteur à ressort pour une meilleure isolation acoustique de revêtements des cloisons et des plafonds ; • pour une intégration aisée des câbles électriques.
Couleur	métallique

Spécifications techniques

Standardisation		
Type	NBN EN 14195:2015	élément d'ossature métallique type W
Coating	NBN EN 10346:2015	Z100
Réaction au feu	NBN EN 13501-1:2010	A1

Forme et dimensions					
Type de profilé		H1 [mm]	H2 [mm]	Base [mm]	Longueur [mm]
Profilé à ressort RB66		20	20	66,0	3000
Epaisseur du métal [mm]	NBN EN 14195:2015	0,6	Tolérance		

Saint-Gobain Construction Products Belgium NV
 Sint-Jansweg 9 • Haven 1602 • 9130 Kallo
 Tél. : +32 (0)3 360 22 11 Fax : +32 (0)3 360 23 80
 info@gyproc.be
 TWA BE 0400.865.465
 RPR Dendermonde

www.gyproc.be

 **gyproc**
SAINT-GOBAIN

Profilé à ressort RB66

Emballage

Type de profilé	Emballage	Nombre par emballage	Nombre d'emballages par pal
Profilé à ressort RB66	botte	10	30

Impression

Information additionnelle

Précautions

Le profilé à ressort RB66 est fabriqué en acier thermozingué (Z100 selon NBN EN 10346:2015). Il peut donc être utilisé comme sous-structure dans les pièces intérieures, également dans les pièces humides par intermittence (salles de bains, douches et cuisines dans les bâtiments d'habitation). Il ne peut toutefois pas être utilisé en cas de possibilité de pénétration de l'air extérieur, dans les piscines ou dans les environnements corrosifs.

Notre service technique se réserve le droit d'apporter des modifications et des améliorations.

Les chiffres dans le tableau sont indicatifs et obtenus suivant les critères de contrôle de Gyproc®. Ils peuvent varier en fonction de la méthode de mise en œuvre, des facteurs environnementaux et du support.

Ce document remplace tous les documents relatifs à ce sujet.

