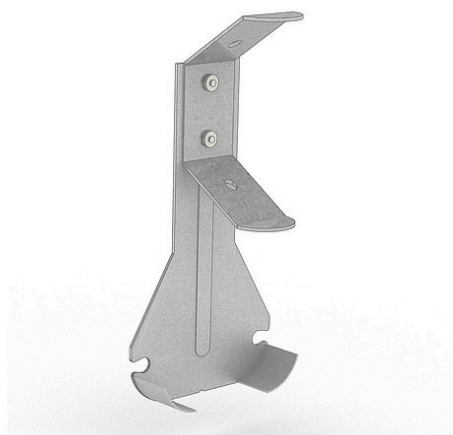


## Veerklemplafondhanger voor profiel Plagyp® PC60/27



Plagyp® PV60/120 is een plafondhanger voor het Plagyp® PC60/27 profiel in de binnenafbouw. De plafondhanger wordt geproduceerd volgens NBN EN 14195:2015, uit thermisch verzinkt staal (Z100 volgens NBN EN 10346:2015) met een dikte van 0,75 mm.

## Beschrijving

<b>Toepassing en voordelen</b>	De Plagyp® PV60/120 plafondhanger wordt toegepast in de binnenafbouw en is geschikt: <ul style="list-style-type: none"> <li>• om te gebruiken met ophangdraden met oog Plagyp® R150/.. met diameter 4 mm;</li> <li>• om een verlaging van het plafond te realiseren van minstens 150 mm;</li> <li>• om een gewicht tot 24 kg per plafondhanger te dragen.</li> </ul>
<b>Kleur</b>	metaal

## Technische data

Normering		
<b>Type</b>	NBN EN 14195:2015	hanger type H
<b>Materiaal</b>	NBN EN 14195:2015	thermisch verzinkt staal
<b>Coating</b>	NBN EN 10346:2015	Z100
<b>Reactie bij brand</b>	NBN EN 13964+A1:2007	A1

Afmetingen			
	Staaldikte [mm]	Breedte [mm]	Lengte [mm]
Plagyp® PV60/120	0,75	58	120
<b>Tolerantie</b>		+/-0.2	+/-0.2

## Saint-Gobain Construction Products Belgium NV

Sint-Jansweg 9 • Haven 1602 • 9130 Kallo  
 Tel. : +32 (0)3 360 22 11 Fax : +32 (0)3 360 23 80  
 info@gyproc.be  
 BTW BE 0400.865.465  
 RPR Dendermonde

[www.gyproc.be](http://www.gyproc.be)

# PlaGyp® PV60/120

## Gebruik

	Min. verlaging [mm]	Max. verlaging [mm]	Max. belasting
PlaGyp® PV60/120	150	300 (--)	24 kg

## Verpakking

	Aantal stuks per doos	Aantal dozen per pal
PlaGyp® PV60/120	100	68

## Bijkomende informatie

### Aandachtspunten

- De PlaGyp® PV60/120 plafondhanger is gefabriceerd uit thermisch verzinkt staal (Z100 volgens NBN EN 10346:2015). Dit houdt in dat deze kan worden gebruikt in een onderstructuur voor binnenruimten, ook voor intermitterend gebruikte natte cellen (badkamers, douchecellen, keukens in woongebouwen). Het is niet bedoeld om te worden gebruikt bij inwerking van buitenlucht, in zwembaden of in corrosief milieu.
- De PlaGyp® profielen en PlaGyp® accessoires zijn op elkaar afgestemd, combineer geen andere dan de Gyproc® profielen met de PlaGyp® ophangers.

Onze technische diensten behouden zich het recht voor om wijzigingen en verbeteringen aan te brengen.

De aangegeven cijferwaarden en tabellen zijn louter ter indicatie en werden verkregen volgens de controle-criteria van Gyproc®. Ze kunnen variëren in functie van de verwerkingsmethode, de omgevingsfactoren en de ondergrond.

Dit document vervangt alle vorige m.b.t. het behandelde onderwerp.